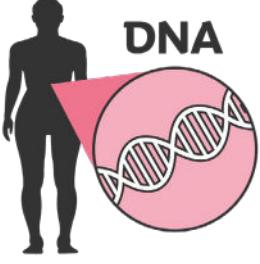


## એક દુર્લભ વિકાર માટે સંપૂર્ણ જીનોમ અનુક્રમ

આ પત્રિકા એવા દર્દીઓ માટે છે કે જેને દુર્લભ અથવા વારસાગત વિકારો માટે સંપૂર્ણ જીનોમ અનુક્રમ પરિક્ષણ આપવામાં આવે છે.



સંપૂર્ણ જીનોમ અનુક્રમ ત્યારે છે જ્યારે તમારા શરીરના નિર્માણ અને જાળવણી માટે જરૂરી બધી માહિતી નિષ્ણાત ડૉક્ટર દ્વારા એકત્રિત કરવામાં આવે છે.

NHS એવી સ્થિતિઓ માટે સંપૂર્ણ જીનોમ અનુક્રમ પ્રદાન કરે છે જ્યાં તે દર્દીની સંભાળને વધુ સારી બનાવવામાં મદદ કરી શકે છે.

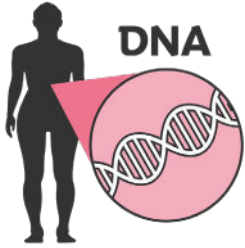


તમે પરિક્ષણ લેવાનું નક્કી કરો તે પહેલાં તમારા આરોગ્યસંભાળ વ્યવસાયી તમને વધુ માહિતી આપશે.



### તમારું જીનોમ શું છે?

તમારું જીનોમ એ માનવ શરીરના નિર્માણ અને તેને સ્વસ્થ રાખવા માટે જરૂરી માહિતી છે.



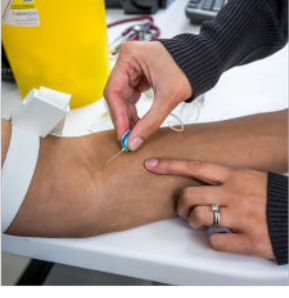
તે **DNA** નામના કોડમાં લખાયેલું છે.

તમારું જીનોમ DNA ના હજારો ભાગોથી બનેલું છે. જેને જનીનો કહેવામાં આવે છે.



ઘણા દુર્લભ રોગો તમારા જનીનોમાં ફેરફારને કારણે થાય છે અને વારસામાં મળી શકે છે.

WGS ગો-લાઇવ માટે NHS જીનોમિક મેડિસિન સેવા, રોગો માટે સંપૂર્ણ જીનોમ અનુક્રમ, જુલાઈ 2020, v2.0 નો ઉપયોગ કરવો જોઈએ આ દસ્તાવેજ સંસ્કરણ નિયંત્રણને આધિન છે અને નિયમિતપણે અપડેટ કરવામાં આવે છે. કૃપા કરીને તમારા સ્થાનિક જીનોમિક લેબોરેટરી હબનો સંપર્ક કરીને તમે વર્તમાન સંસ્કરણનો ઉપયોગ કરી રહ્યાં છો તેની પુષ્ટિ કરો.



## એક સંપૂર્ણ જનોમ અનુક્રમ પરિક્ષણ તમને શું કહી શકે છે?

અન્ય આનુવંશિક પરિક્ષણોથી વિપરીત જે ફક્ત થોડા જનીનોને જુએ છે, સંપૂર્ણ જનોમ અનુક્રમ તમારા બધા જનીનોને એક જ વારમાં જુએ છે.

આ પરીક્ષણ તમારા આખા જનોમને જુએ છે, તેમ છતાં તે તમારી સ્થિતિને લગતા જનીનોમાં ફેરફાર પર કેન્દ્રિત છે; તે જનીનોમાં ફેરફારની શોધમાં નથી જે અન્ય સ્થિતિનું કારણ બને છે.



તમારું સંપૂર્ણ જનોમ અનુક્રમ પરિક્ષણ પરિણામ તમને સહાય કરી શકે છે:

- તમારી સ્થિતિનું નિદાન કરવામાં
- શ્રેષ્ઠ સારવાર સૂચવવામાં
- જો તમને રોગ થવાનું જોખમ વધારે હોય તો તમને કહેશે
- તમને કહેશે કે શું તમારા પરિવારના સભ્યોને પણ સ્થિતિ થવાનું જોખમ વધારે છે અથવા તે તમારા બાળકોને પસાર થઈ શકે છે.



જો એમ હોય તો, પરિવારના અન્ય સભ્યોને પરિક્ષણની ઓફર કરવામાં આવી શકે છે. તમારા આરોગ્યસંભાળ વ્યવસાયી તમારી સાથે આ વિશે વાત કરશે.

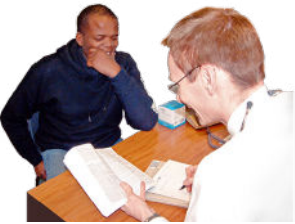
## સંપૂર્ણ જનોમ અનુક્રમ પરિક્ષણમાં શું થાય છે?

તમારા આરોગ્યસંભાળ વ્યવસાયી પરીક્ષણને સમજાવશે.

મોટાભાગના દર્દીઓ આ તબક્કાઓમાંથી પસાર થશે:

### સંદર્ભ

તમને બીજા આરોગ્યસંભાળ વ્યવસાયી પાસે મોકલવામાં આવશે, જે તમારી સ્થિતિ વિશે વધુ માહિતી મેળવશે.



WGS ગો-વાઈવ માટે NHS જનોમિક મેડિસિન સેવા, રોગો માટે સંપૂર્ણ જનોમ અનુક્રમ, જુલાઈ 2020, v2.0 નો ઉપયોગ કરવો જોઈએ આ દસ્તાવેજ સંસ્કરણ નિયંત્રણને આધિન છે અને નિયમિતપણે અપડેટ કરવામાં આવે છે. કૃપા કરીને તમારા સ્થાનિક જનોમિક લેબોરેટરી હબનો સંપર્ક કરીને તમે વર્તમાન સંસ્કરણનો ઉપયોગ કરી રહ્યાં છો તેની પુષ્ટિ કરો.

## પરામર્શ



આમાં તમારી નિષ્ણાત ડૉક્ટર સાથેની મુલાકાત શામેલ હશે.

જો તેઓ સંપૂર્ણ જીનોમ અનુક્રમની ભલામણ કરે છે, તો તમારા આરોગ્યસંભાળ વ્યવસાયી તમને પરીક્ષણ વિશે કહેશે.



## નમૂના એકત્રીકરણ

જો તમે પરીક્ષણ કરાવાનું નક્કી કરો છો, તો લોહીના નમૂના લેવામાં આવશે અને પ્રયોગશાળામાં મોકલવામાં આવશે.

## પરિણામો

તમે જાણશો કે પરિણામ શું બતાવે છે.



તમે તમારા આરોગ્યસંભાળ વ્યવસાયી સાથે પરિક્ષણ વિશે વાત કરી શકો છો.

તમે કોઈ નિષ્ણાતને મળી શકો છો જે તમારા પરિણામો વિશે તમારી સાથે વાત કરશે અને તમને સહાય આપી શકે.



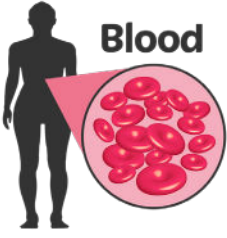
તમારા જનીનની તુલના પરિવારના અન્ય સભ્યો સાથે કરવી ઘણી વાર ઉપયોગી થાય છે. આ ફેરફારો વચ્ચે તફાવત જણાવવામાં મદદ કરી શકે છે જે સમસ્યાઓનું કારણ નથી અને છે.

તમારા આરોગ્યસંભાળ વ્યવસાયી સમજાવશે કે પરિવારના કયા સભ્યોનું પરિક્ષણ થવું જોઈએ.



જો તમે સંપૂર્ણ જીનોમ અનુક્રમ પરિક્ષણ ન લેવાનું નક્કી કરો છો, તો પણ તમને શ્રેષ્ઠ આરોગ્ય સંભાળ પ્રાપ્ત થશે.

WGS ગો-વાઈવ માટે NHS જીનોમિક મેડિસિન સેવા, રોગો માટે સંપૂર્ણ જીનોમ અનુક્રમ, જુલાઈ 2020, v2.0 નો ઉપયોગ કરવો જોઈએ આ દસ્તાવેજ સંસ્કરણ નિયંત્રણને આધિન છે અને નિયમિતપણે અપડેટ કરવામાં આવે છે. કૃપા કરીને તમારા સ્થાનિક જીનોમિક લેબોરેટરી હબનો સંપર્ક કરીને તમે વર્તમાન સંસ્કરણનો ઉપયોગ કરી રહ્યાં છો તેની પુષ્ટિ કરો.



## તમારા પરિણામો મેળવવા

તમારા નમૂના લેવામાં આવશે અને તપાસવામાં આવશે. પરિણામો તમારા આરોગ્યસંભાળ વ્યવસાયીને મોકલવામાં આવશે.

તેઓ તમારી સાથે તમારા સંપૂર્ણ જીનોમ અનુક્રમ પરિક્ષણ અંગે ચર્ચા કરશે:

- એક ફેરફાર દેખાયો છે જે તમારી તબીબી સ્થિતિને સમજાવે છે. આ તમારી સારવારને અસર કરી શકે છે અને કુટુંબના સભ્યોને સમસ્યાઓ વિકસાવવાનું જોખમ બતાવે છે.
- એક ફેરફાર દેખાયો છે જે તમારી તબીબી સ્થિતિને સમજાવે છે, પરંતુ વધુ પરીક્ષણો જરૂરી છે.

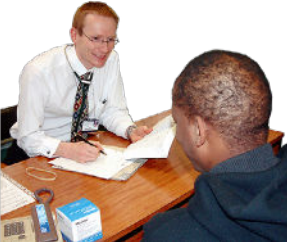


આનો અર્થ પરિવારના અન્ય સભ્યોનું પરીક્ષણ અથવા તમારા ફેરફારોની તુલના અન્ય દર્દીઓ સાથે થઈ શકે છે.



- જનીનોમાં ફેરફાર દેખાયા છે જે અમે સમજી શકતા નથી.

- તમારી તબીબી સ્થિતિનું કારણ મળ્યું નથી.



- તમારા જીનોમમાં કોઈ અનપેક્ષિત ફેરફાર દેખાયો જે તમારી સ્થિતિથી સંબંધિત નથી જે તમારા અથવા પરિવારના સભ્યોના સ્વાસ્થ્યને અસર કરી શકે છે.

## તમારા જનીનો વિશેનો ડેટા

બધા ડેટાને સુરક્ષિત અને ગુપ્ત રીતે રાખવામાં આવે છે. તમારા ડેટાનો ઉપયોગ UKના કાયદા અને NHS નીતિને અનુરૂપ થાય છે.

વધુ માહિતી

[www.england.nhs.uk/contact-us/privacy-notice/](http://www.england.nhs.uk/contact-us/privacy-notice/) પર મળી શકે છે



WGS ગો-વાઈવ માટે NHS જીનોમિક મેડિસિન સેવા, રોગો માટે સંપૂર્ણ જીનોમ અનુક્રમ, જુલાઈ 2020, v2.0 નો ઉપયોગ કરવો જોઈએ આ દસ્તાવેજ સંસ્કરણ નિયંત્રણને આધિન છે અને નિયમિતપણે અપડેટ કરવામાં આવે છે. કૃપા કરીને તમારા સ્થાનિક જીનોમિક લેબોરેટરી લબનો સંપર્ક કરીને તમે વર્તમાન સંસ્કરણનો ઉપયોગ કરી રહ્યાં છો તેની પુષ્ટિ કરો.



તમારો પરિક્ષણ ડેટા અને પરિણામો NHS જીનોમિક મેડિસિન સેવા NHS નો તે ભાગ જે સંપૂર્ણ જીનોમ અનુક્રમની દેખરેખ રાખે છે તે સુરક્ષિત ડેટાબેઝમાં સંગ્રહિત છે.

માત્ર માન્ય કર્મચારીઓ જ તમારો ડેટા જોશે.



## વીમા માટે ડેટાનો ઉપયોગ

વીમા કંપનીઓ સાથે તમારી સંમતિ વિના ડેટા શેર કરવામાં આવશે નહીં. વીમા કંપનીઓ તમને તમારી અને તમારા પરિવાર વિશેની તબીબી માહિતી પ્રદાન કરવા માટે કહી શકે છે.



## સંશોધન હેતુ માટે ડેટાનો ઉપયોગ

લાખો અન્ય NHS દર્દીઓ દ્વારા દાન કરવામાં આવેલા આરોગ્ય ડેટાથી દર્દીઓને આજે પ્રાપ્ત થતી સારવાર વિકસાવવામાં મદદ કરે છે.

બધા દર્દીઓ પાસે પોતાનો ડેટા લાઈબ્રેરીને આપવાનો વિકલ્પ હોય છે જેથી માન્ય સંશોધકો તે ડેટાનો ઉપયોગ કરી શકે.

જો તમે આ કરવાનું પસંદ કરો છો, તો તમારો ડેટા સંશોધકોને નવી સારવાર વિકસાવવામાં મદદ કરશે.



તમારા જીનોમિક ડેટા સંશોધનમાં કેવી રીતે મદદ કરી શકે છે તે વિશે વધુ જાણવા માટે, કૃપા કરીને જીનોમિક્સ ઈંગ્લેન્ડ વેબસાઈટ જુઓ:

<http://www.genomicsengland.co.uk>.

WGS ગો-લાઈવ માટે NHS જીનોમિક મેડિસિન સેવા, રોગો માટે સંપૂર્ણ જીનોમ અનુક્રમ, જુલાઈ 2020, v2.0 નો ઉપયોગ કરવો જોઈએ આ દસ્તાવેજ સંસ્કરણ નિયંત્રણને આધિન છે અને નિયમિતપણે અપડેટ કરવામાં આવે છે. કૃપા કરીને તમારા સ્થાનિક જીનોમિક લેબોરેટરી હબનો સંપર્ક કરીને તમે વર્તમાન સંસ્કરણનો ઉપયોગ કરી રહ્યા છો તેની પુષ્ટિ કરો.



## વધુ માહિતી

આ સંગઠનોમાંથી સંપૂર્ણ જીનોમ અનુક્રમ વિશે વધુ જાણો:

<http://www.nhs.uk/conditions/genetic-and-genomic-testing>

WGS ગો-વાઈવ માટે NHS જીનોમિક મેડિસિન સેવા, રોગો માટે સંપૂર્ણ જીનોમ અનુક્રમ, જુલાઈ 2020, v2.0 નો ઉપયોગ કરવો જોઈએ આ દસ્તાવેજ સંસ્કરણ નિયંત્રણને આધિન છે અને નિયમિતપણે અપડેટ કરવામાં આવે છે. કૃપા કરીને તમારા સ્થાનિક જીનોમિક લેબોરેટરી લબનો સંપર્ક કરીને તમે વર્તમાન સંસ્કરણનો ઉપયોગ કરી રહ્યાં છો તેની પુષ્ટિ કરો.